



REFRESH, UPGRADE, PERFORM

Tile production line improvements



APLICACIÓN DE INVERTER MTC

SACMI for energy savings

Con la transformación de la **motorización** y la introducción de los **nuevos cuadros eléctricos con inverter**, maximiza la eficiencia energética y la estabilidad de la barbotina en tu molino continuo MTC.



Optimized consumption
management

VENTAJAS

- Costes inferiores de mantenimiento
- Ahorro energético
- Sin resincronización de la red de alimentación
- Nuevas funciones debido al incremento de automatización:
 1. Potencia constante (estabilidad residuo)
 2. Receta porcentaje (regulaciones más simples)
 3. Medida densidad agua y barbotina (ahorro energético en ATM)

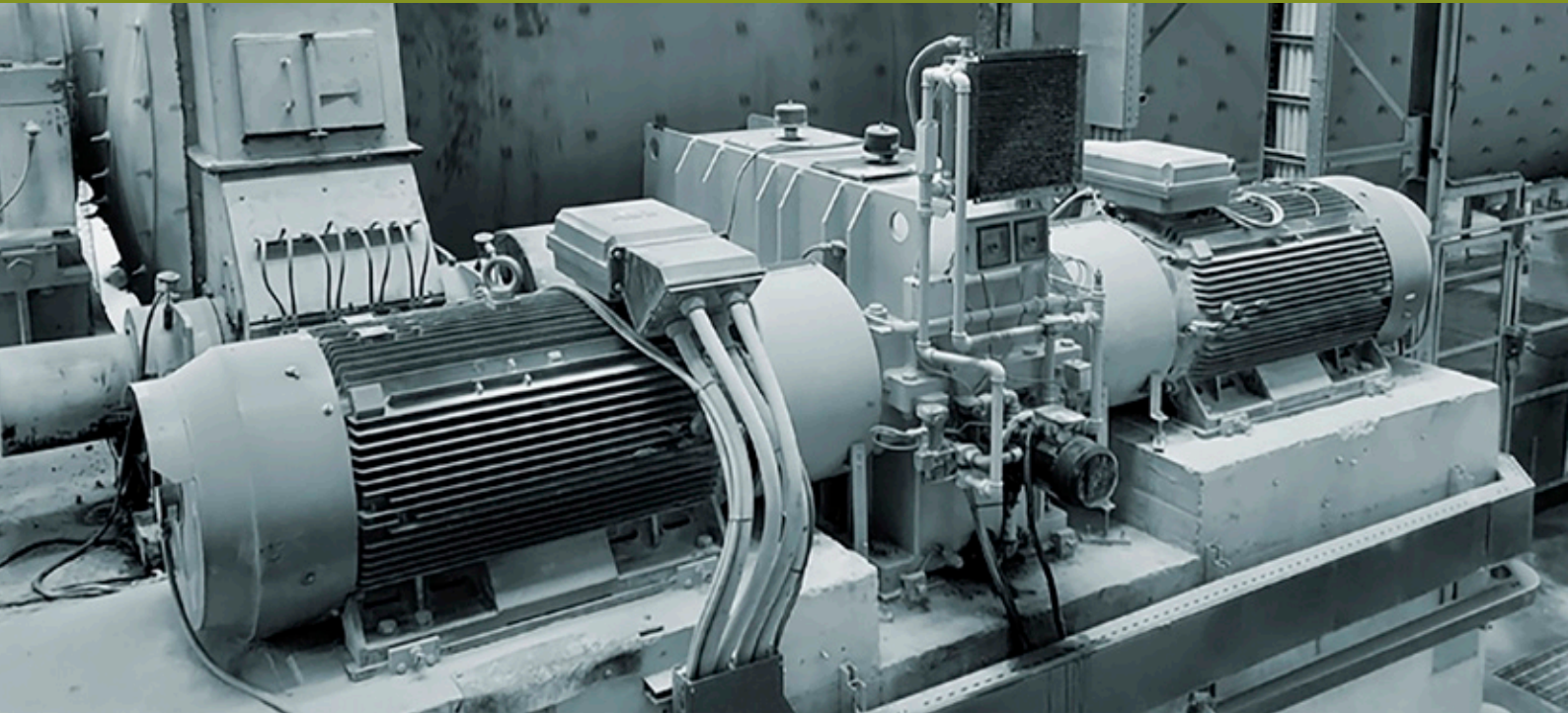
ver otras soluciones
de renovación para preparación de pasta





REFRESH, UPGRADE, PERFORM

Tile production line improvements



APLICACIÓN DE INVERTER MTC

Ficha técnica

En las **motorizaciones de correas**, la intervención consiste en el desmontaje del grupo de arranque y en la sustitución de la junta hidráulica por un acoplamiento de pernos. En las **motorizaciones de corona**, se sustituyen los motores en DC refrigerados por agua por motores en AC servo o autoventilados.

El menor número de componentes y la rampa de arranque más suave permite **minimizar los costes de mantenimiento y recambios**. Además, se obtiene un considerable **ahorro energético**, debido a la mayor eficiencia del accionamiento con inverter.

Con el nuevo cuadro de control además se introducen nuevas funciones:

- **Potencia constante:** la velocidad cambia en función del nivel de cuerpos molidos y con la viscosidad, para obtener un residuo de molienda constante ---> mejor calidad del producto
- **Receta porcentaje:** según la productividad requerida de seco, el programa calcula de forma automática los caudales de entrada al molino (materias primas, agua y defloculante)
- **Control densidad agua:** se tiene en cuenta en la receta el porcentaje seco presente en el agua de alimentación para obtener una densidad constante de la barbotina ---> ahorro energético en atomización
- **Control densidad barbotina:** se mide en modo continuo la densidad/viscosidad de la barbotina de salida del molino, con posible corrección de la receta de forma automática.