



REFRESH, UPGRADE, PERFORM

Tile production line improvements



INVERTERIZZAZIONE MTC

SACMI for energy savings

Con la trasformazione della **motorizzazione** e l'introduzione dei **nuovi quadri elettrici con inverter**, massimizza l'efficienza energetica e la stabilità della barbottina nel tuo mulino continuo MTC.



Optimized consumption
management

VANTAGGI

- Minori costi di manutenzione
- Risparmio energetico
- No rifasamento della rete di alimentazione
- Nuove funzionalità grazie all'incremento di automazione:
 1. Potenza costante (stabilità residuo)
 2. Ricetta percentuale (regolazioni facilitate)
 3. Misura densità acqua e barbottina (risparmio energetico in ATM)

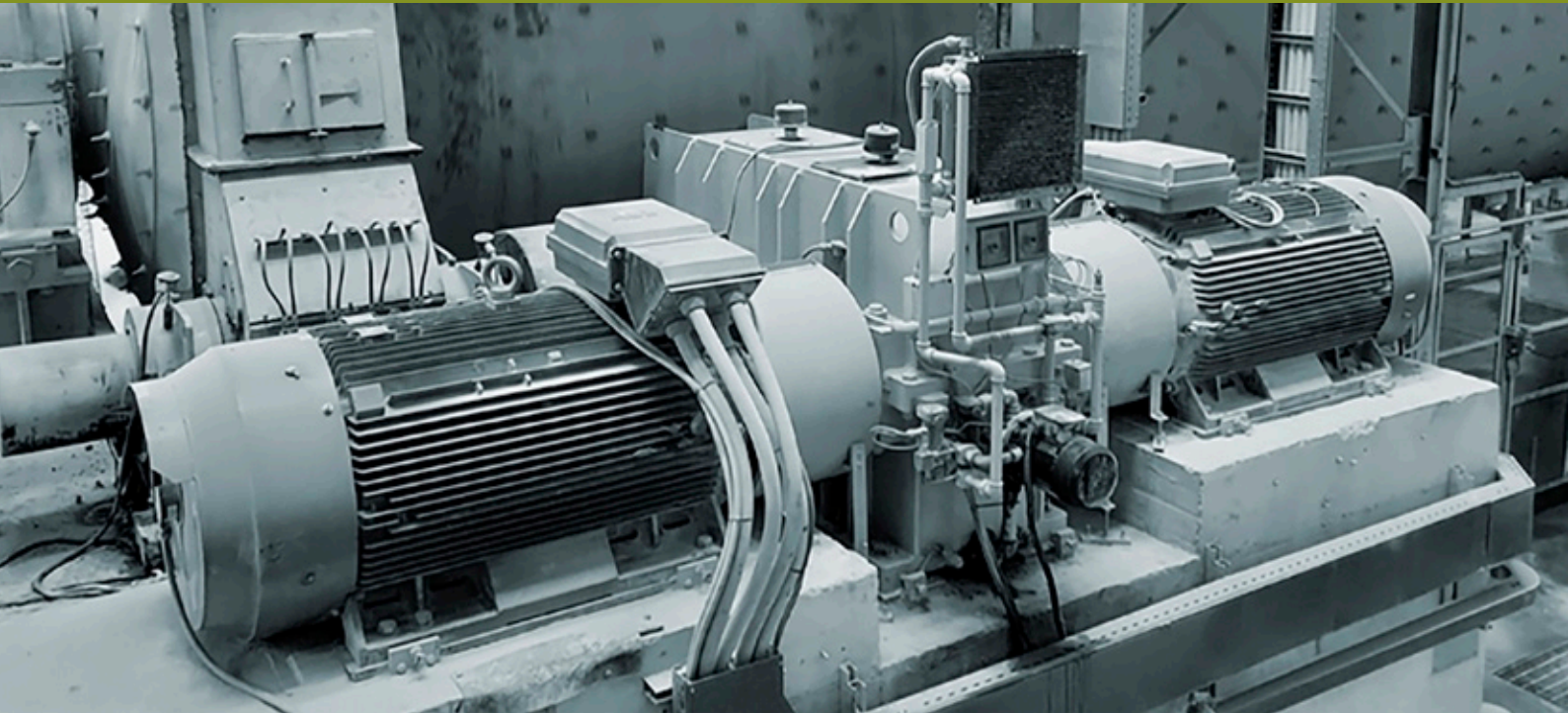
Vedi le altre soluzioni
di revamping per la macinazione





REFRESH, UPGRADE, PERFORM

Tile production line improvements



INVERTERIZZAZIONE MTC

Scheda tecnica

Nelle **motorizzazioni a cinghie**, l'intervento consiste nello smontaggio del gruppo di avviamento e nella sostituzione del giunto idraulico con un giunto a pioli. Nelle **motorizzazioni a corona**, si sostituiscono i motori in DC raffreddati ad acqua con motori in AC servo o autoventilati.

Il minor numero di componenti e la rampa di avviamento più dolce consente di **minimizzare i costi di manutenzione e ricambi**. Inoltre si ottiene un considerevole **risparmio energetico**, grazie alla maggiore efficienza dell'azionamento con inverter.

Con il nuovo quadro di controllo vengono inoltre introdotte nuove funzionalità:

- **Potenza costante:** la velocità cambia in base al livello di corpi macinanti e con la viscosità, in modo da ottenere un residuo di macinazione costante ---> migliore qualità del prodotto
- **Ricetta percentuale:** in base alla produttività richiesta di secco, il programma calcola in automatico le portate in ingresso al mulino (materie prime, acqua e deflocculante)
- **Controllo densità acqua:** si tiene conto nella ricetta percentuale del secco presente nell'acqua in alimentazione per ottenere una densità della barbottina costante ---> risparmio energetico in atomizzazione
- **Controllo densità barbottina:** si misura in continuo la densità/viscosità della barbottina in uscita dal mulino, con possibile correzione della ricetta in automatico