



# REFRESH, UPGRADE, PERFORM

Tile production line improvements



## INVERTERIZAÇÃO MTC

SACMI for energy savings

Com a transformação da **motorização** e a introdução dos **novos painéis elétricos com inversor**, maximize a eficiência energética e a estabilidade da barbotina no seu moinho MTC contínuo.



Optimized consumption  
management

### VANTAGENS

- Menores custos de manutenção
- Economia de energia
- Sem correção do fator de potência da rede de alimentação
- Novos recursos graças ao aumento da automação:
  1. Potência constante (estabilidade do resíduo)
  2. Receita percentual (ajustes facilitados)
  3. Medição de densidade de água e barbotina (economia de energia em ATM)

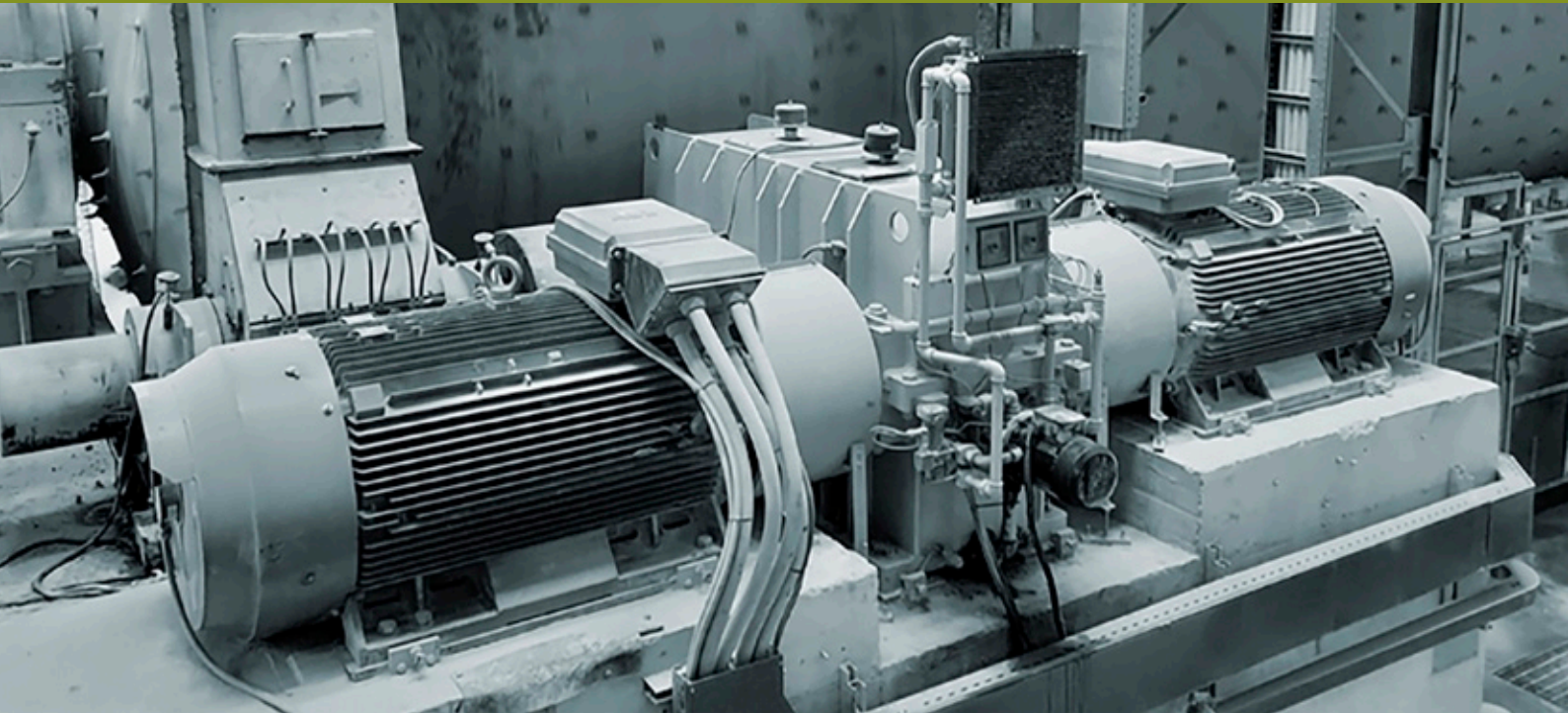
Confira outras soluções  
de renovação para preparo do corpo





# REFRESH, UPGRADE, PERFORM

Tile production line improvements



## INVERTERIZAÇÃO MTC

### Ficha técnica

---

Nas **motorizações em correias**, a intervenção consiste na desmontagem da unidade de arranque e substituição da junta hidráulica por uma junta de pino. Nas **motorizações em coroa**, motores DC resfriados a água são substituídos por servo AC ou motores autoventilados.

O menor número de componentes e a rampa de arranque mais suave permitem minimizar os custos de **manutenção e peças sobressalentes**. Além disso, são alcançadas consideráveis **economias de energia**, graças à maior eficiência do inversor.

O novo painel de controlo também apresenta novos recursos:

- **Potência constante:** a velocidade muda de acordo com o nível do corpo de trituração e com a viscosidade, de modo a obter um resíduo de moagem constante ---> melhor qualidade do produto
- **Receita percentual:** com base na produtividade seca necessária, o programa calcula automaticamente as vazões que entram no moinho (matérias-primas, água e defloculante)
- **Controlo de densidade de água:** a percentagem de matéria seca presente na água fornecida é tida em conta na receita para obter uma densidade de deslizamento constante ---> economia de energia na atomização
- **Controlo de densidade da barbotina:** a densidade/viscosidade da barbotina que sai do moinho é medida continuamente, com possível correção automática da receita.