



REFRESH, UPGRADE, PERFORM

Tile production line improvements



MISE À NIVEAU HMI

SACMI for easiness real time info

Installation d'un nouveau panneau opérateur à écran tactile de 19".

Le panneau peut être monté dans des tableaux électriques avec automatisation Profibus.



AVANTAGES

- Interface utilisateur claire et immédiate
- Suppression de la souris et du clavier actuellement utilisés dans les HMI Citect
- Intégration des dernières améliorations en matière d'ingénierie des systèmes (réglage de la puissance / densité de l'eau / durcisseur / lavage des tamis, etc.)
- Connexion avec les superviseurs d'usine de nouvelle génération et avec les autres unités du département (gestion des recettes, utilisateurs, maintenance, etc.).

voir les autres solutions
de renouvellement pour préparation de la pâte





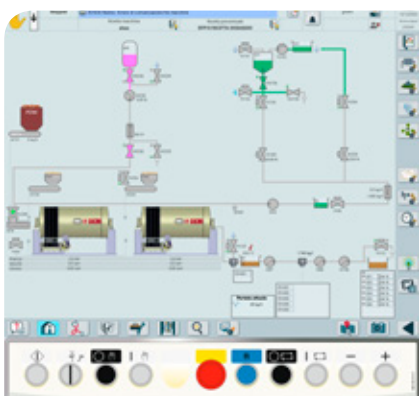
REFRESH, UPGRADE, PERFORM

Tile production line improvements



MISE À NIVEAU HMI

Fiche technique



Les tableaux avec automatisation Profibus sont remplacés par un nouveau panneau qui offre :

- **Écran tactile**
- Convivialité accrue et nouveau **pupitre**
- Meilleure gestion **de la recette pourcentage**
- **Diagnostics** opportuns sur chaque dispositif

Le remplacement du tableau de commande par la dernière génération à automatisation Powerlink permet d'obtenir :

- Contrôle du **paramétrage** des onduleurs des modules
- **Connectivité** intégrée avec les débitmètres massiques
- Page d'**étalonnage** convoyeurs de matières premières

